

ELEMENTDECKEN

Die wirtschaftliche Lösung für
schnellen Baufortschritt



**HEIDELBERGER
BETONELEMENTE**
HEIDELBERGCEMENT Group

ECHT. STARK. GRÜN.



ELEMENTDECKE

– EIN DECKENSYSTEM, AUF DAS SIE BAUEN KÖNNEN.

Die Elementdecke ist als Halbfertigdecke ausgebildet. Sie besteht aus großformatigen 5 bis 8 cm dicken Stahlbeton-Deckenplatten, welche im Fertigteilwerk vorgefertigt werden. Die statisch notwendige untere Bewehrung sowie die Gitterträger, welche für die Steifigkeit der Platten erforderlich sind, werden im Werk eingebaut.

Die Elementdecke verbindet die Vorteile des im Betonwerk geplanten und gefertigten Halbfertigteiles mit der konventionellen Ortbetonbauweise.

Um einen kostengünstigen und rationellen Fertigungsablauf in der Deckenherstellung zu gewährleisten, setzen hochqualifizierte Mitarbeiter, unterstützt von leistungsfähigen Rechnern, Konstruktionsvorgaben in die produktionstechnisch

optimale Lösung um. Planunterlagen, Materiallisten, Arbeitsvorbereitung, statische Berechnungen und Bewehrungsvorgaben sind die Aufgaben der CAD-Software. Die Fertigungsdaten werden somit direkt an die Produktionsmaschinen übermittelt. Durch die Verarbeitung und Vereinigung sämtlicher Daten werden fertigungstechnische Fehler ausgeschlossen und der Qualitätsstandard gesichert.



Elementdecken der
Heidelberger Betonelemente



ALLE VORTEILE IM BLICK

- Das Deckensystem erlaubt nahezu alle planerischen Spielarten der täglichen Baupraxis. Aussparungen, Rundungen, Aufkantungen, Wärmedämmelemente, E-Dosen und Ankerschienen können werkseitig bereits berücksichtigt werden.
- Die Untersicht der Elementdecken ist porenarm und schalungsglatt. Zeit- und kostenaufwändige Verputzarbeiten entfallen somit.
- Durch wesentlich geringeren Schalenaufwand auf der Baustelle kann eine erhebliche Senkung der Kosten und eine Verkürzung der Bauzeit erreicht werden.
- Wegen der großflächigen Abmessungen (werksspezifisch von 2,25 bis 3 m breit und bis zu 9 m lang) der Elementdecken ergeben sich sehr kurze Verlegezeiten auf der bauseits vor Anlieferung zu errichtenden Montageunterstützung.
- Möglicher Einsatz auch für Decken mit dynamischer Belastung in Werkstätten und Fabriken mit schwerem Betrieb.
- Durch die werkseitig eingebaute Durchstanz- bzw. Schubbewehrung ist die Elementdecke auch für punktförmig gestützte Flachdecken geeignet.
- Universelle Einsatzmöglichkeiten vom Eigenheim bis zum Parkhaus. Ganz egal, ob diese in konventioneller oder in Fertigbauweise errichtet werden.
- „Just in time“ Lieferung, d.h. Sie erhalten die Decken erst, wenn Sie diese benötigen. Die Montage erfolgt direkt vom LKW aus, ohne Zwischenlagerung.

Ergänzungsprodukte aus dem Heidelberger Betonfertigteilkatalog

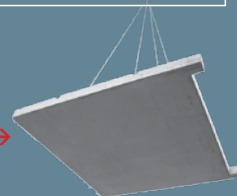
Im Industrie- und Wohnungsbau sind die bewehrten Betonfertigteile ein bewährtes Rezept gegen die Uhr. Zum Sortiment der Heidelberger Betonelemente gehören Wand- und Deckenelemente, Treppen, Balkone und konstruktive Fertigteile. Diese werden nach Kundenwunsch maßgenau gefertigt und behalten so eine nahezu spielerische Vielseitigkeit.



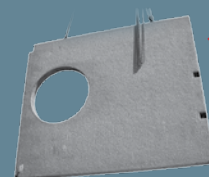
Schließen Sie unser qualifiziertes Fachpersonal in der Planungsphase mit ein, dann ist der Ausschluss von Unsicherheitsfaktoren inklusive. Produziert wird auf modernsten Anlagen nach dem neuesten Stand der Technik. Ein zuverlässiger Fuhrpark bringt Ihre Betonfertigteile auf schnellstem Wege in jeden Winkel Deutschlands – nach Möglichkeit in Einbaureihenfolge. Man kann also mit Fug und Recht behaupten, wir räumen einem zügigen Bauverlauf alle Steine aus dem Weg.

PRODUKT-PROGRAMM:

Deckenelemente/
Elementdecken
und Massivdecken →



← Wandelemente/
Doppelwände
und Massivwände



Treppen →



← Konstruktive
Fertigteile



WWW.HEIDELBERGER-BETONELEMENTE.DE



**HEIDELBERGER
BETONELEMENTE**
HEIDELBERGCEMENT Group

BESSERES BAUEN MIT SYSTEM

Heidelberg Betonelemente bieten Lösungen mit Qualität! Mit kompetenter Beratung, engagiertem Service und zuverlässiger Betreuung sind wir immer für Sie da, wenn es um die Umsetzung Ihres Vorhabens geht. Gerne informieren wir Sie auch über die anderen innovativen Produkte der Heidelberg Betonelemente. Auf Wunsch senden wir Ihnen kostenlos und unverbindlich folgende Broschüren zu:

- Doppelwand
- Balkone
- Speedfill Doppelwand
- Konstruktive Fertigteile
- Fertigteiltreppen
- ThermoTwin Doppelwand

Heidelberg Betonelemente GmbH & Co. KG

Zentrale Verwaltung und Werk

Gewerbeallee 2
09224 Mittelbach
Telefon 0371 27107-0
Telefax 0371 84482-84
E-Mail betonelemente@heidelbergcement.com

www.heidelberg-betonelemente.de

WEITERE WERKE

Werk Penig

Am Zeisig 9
09322 Penig
Telefon 037381 857-0
Telefax 037381 857-30

Werk Lindwerder

Dixfördaer Weg 2
06917 Jessen / OT Lindwerder
Telefon 035384 305-0
Telefax 035384 305-50

Werk Leipzig

Franz-Flemming-Straße 24
04179 Leipzig
Telefon 0341 4467-914
Telefax 0341 4467-920

Werk Osterfeld

Mühlenstraße 1
06721 Osterfeld
Telefon 034422 613-0
Telefax 034422 613-49

Werk Laußnitz

Großenhainer Straße 24a
01936 Laußnitz
Telefon 035795 380-0
Telefax 035795 380-10



Wir weisen ausdrücklich darauf hin, dass das Erreichen der vorgenannt beschriebenen Eigenschaften eine sachgerechte, nach dem Stand der Technik durchzuführende Vorbereitung auf der Baustelle und Verarbeitung des Betons voraussetzt.

Weitere Informationen und Hinweise zu unseren Produkten und Dienstleistungen können Sie auf Wunsch gerne bei uns anfordern – oder rufen Sie uns einfach an.